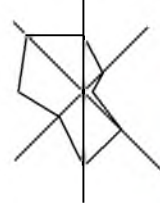
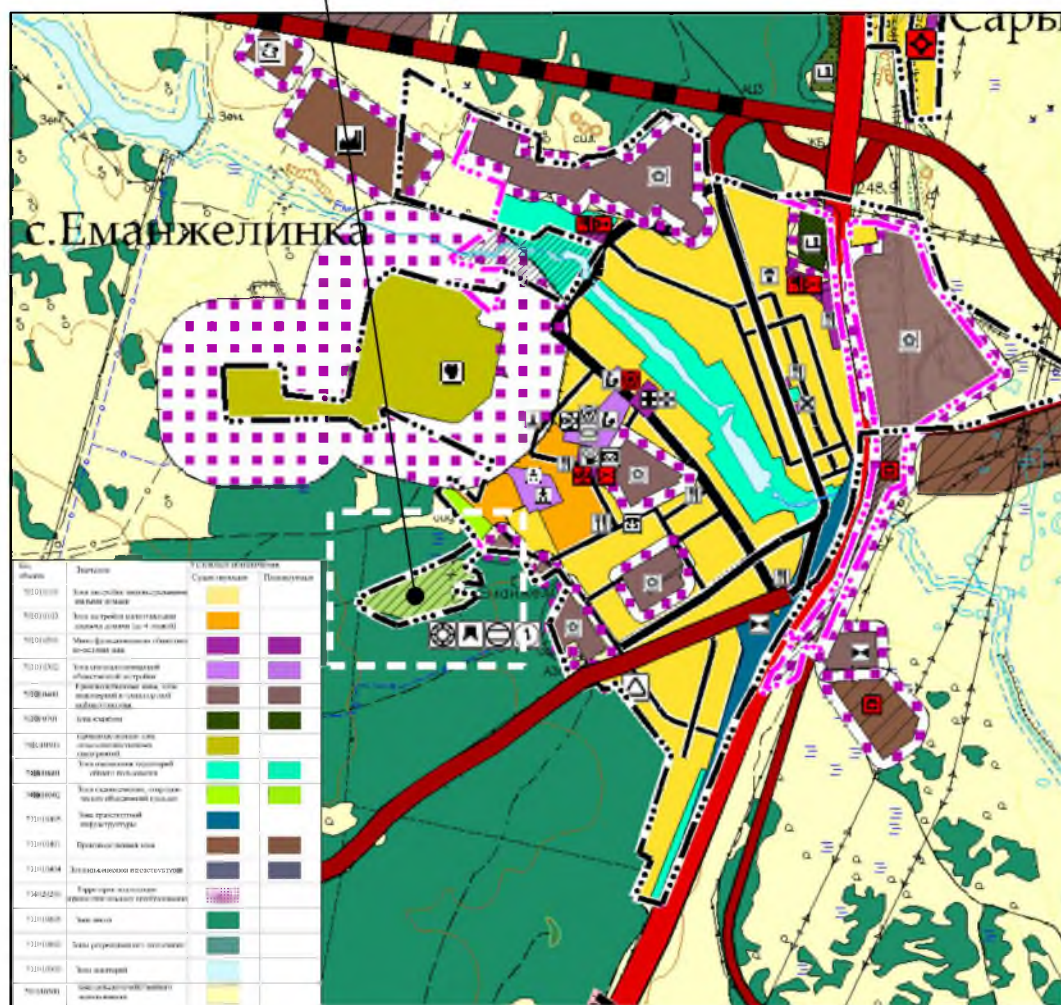


С

Ситуационный план.



Проектируемая территория



Ведомость рабочих чертежей основного комплекта-ГП

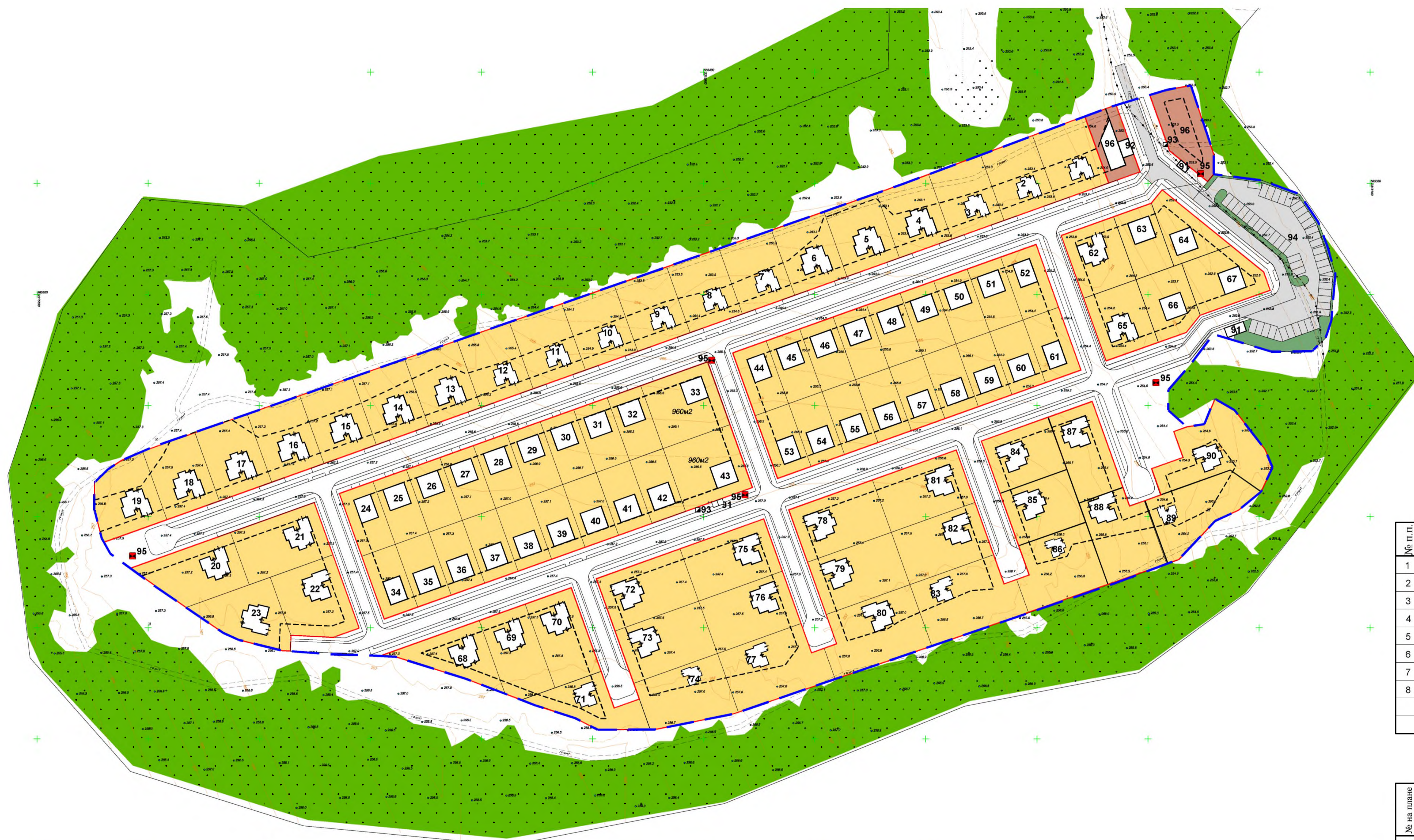
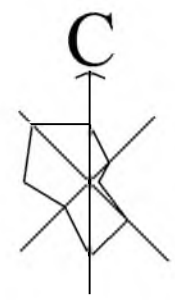
| Лист | Наименование | Примечание |
|------|--|------------|
| | Основные чертежи: | |
| 1 | Общая часть. | |
| 2 | Проект планировки территории М 1:1000 | |
| 3 | Разбивочный чертеж красных линий. М 1:1000 | |
| | Материалы по обоснованию проекта планировки территории: | |
| 1 | Схема расположения элемента планировочной структуры | |
| 2 | Схема использования территории (опорный план) М 1:1000 | |
| 3 | Схема организации улично-дорожной сети, размещения парковок схема движения пешеходов и транспорта на территории М 1:1000 | |
| 4 | Схема границ зон с особыми условиями использования М 1:1000 | |
| 5 | Схема вертикальной планировки и инженерной подготовки территории М 1:1000 | |
| 6 | Схема инженерной защиты территории от от чрезвычайных ситуаций природного и техногенного характера, проведение мероприятий по гражданской обороне и обеспечению пожарной безопасности. | |
| 7 | Схема размещения инженерных сетей и сооружений. М 1:1000 | |
| 8 | Схема разбивки земельных участков территории М 1:1000 | |

Технические решения, принятые в рабочих чертежах, соответствуют требованиям экологических, санитарно-гигиенических, противопожарных и других норм, действующих на территории Российской Федерации и обеспечивают безопасную для жизни и здоровья людей эксплуатацию объекта при соблюдении предусмотренных рабочими чертежами мероприятиями.

Главный инженер проекта

/М.Васнев/

| | | | | | | | | | |
|-----------|--|--|--|--|--|--|---------------|------|--|
| | | | | | 20190505 -ПП | | | | |
| | | | | | Челябинская область. Еткульский муниципальный район. Еманжелинское сельское поселение | | | | |
| | | | | | Проект планировки территории | | стадия | лист | листов |
| ГИП | | | | | Васнев М. | | П.П. | 1 | |
| ГАП | | | | | Васнев Р. | | | | |
| Разработ. | | | | | Васнев Р. | | Общие данные. | | ООО "УАИ" Рег.номер в госреестре РО-П-141-27022010 Свид.о допуске к работам № ЧелРОП-060-26032010 |



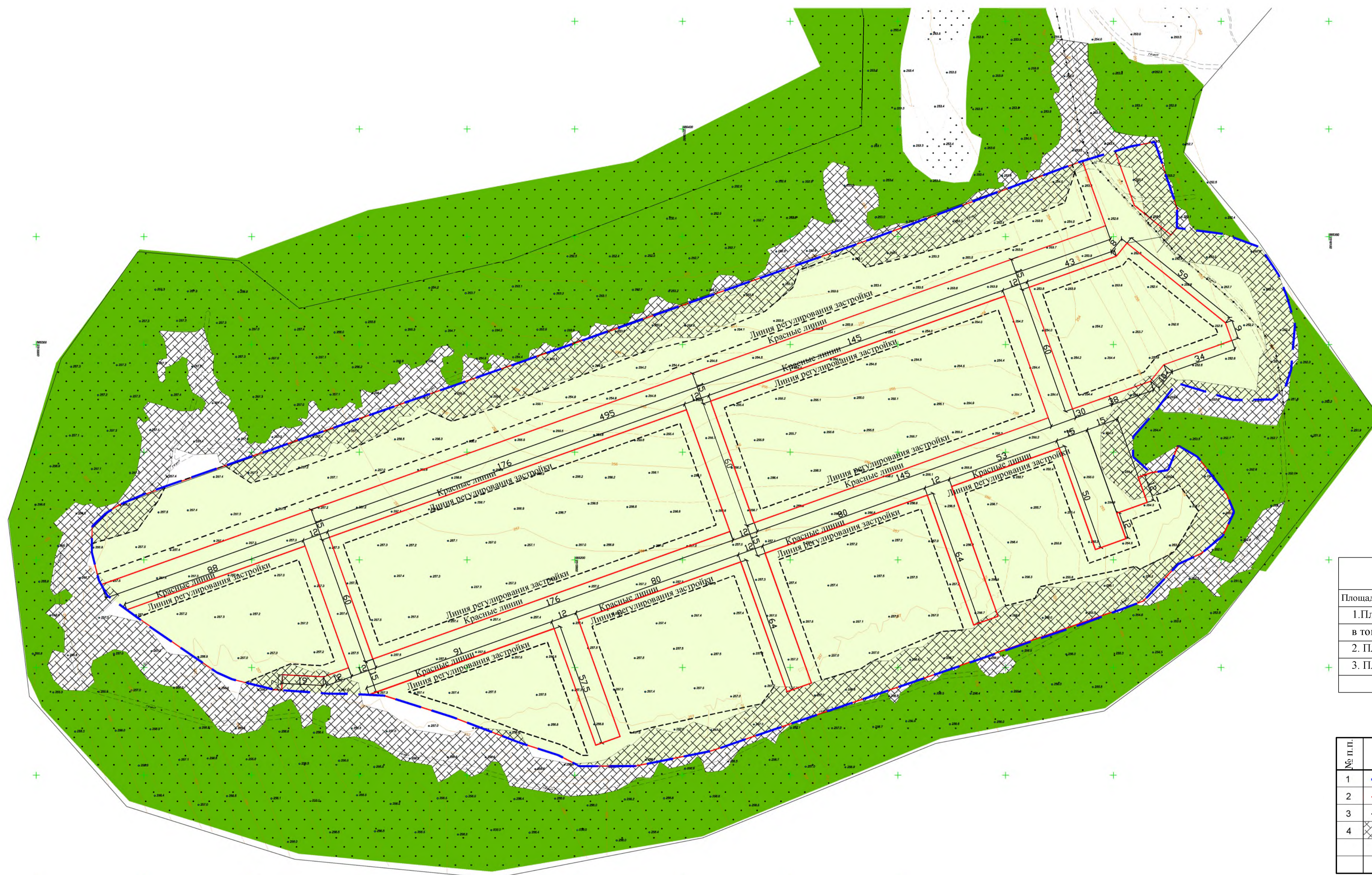
Условные обозначения

| № п.п. | Обозначение | Наименование |
|--------|-------------|--|
| 1 | | Граница отвода участка |
| 2 | | Красные линии |
| 3 | | Линия регулирования застройки |
| 4 | | Территория предназначенная для ведения садоводства |
| 5 | | Территория общественной застройки (магазин) |
| 6 | | Территория озеленения |
| 7 | | Покрытие асфальто-бетонное улиц и проездов |
| 8 | | Покрытие тротуарной плиткой (тротуары) |

Ведомость зданий и сооружений

| № на плане | Наименование и обозначение | Этажность здания (этажей) | Количество | | Площадь, м ² | | Строительный объем, м ³ | |
|------------|---|---------------------------|------------|--------|-------------------------|--------|------------------------------------|--------|
| | | | зданий | зданий | зданий | зданий | зданий | зданий |
| 1-90 | Садовые дома | 1-3 | 90 | 150 | 27000 | | 900 | 81000 |
| 91 | Площадка для контейнеров под твердые бытовые отходы | | 1 | | 100 | | | |
| 92 | Трансформаторная подстанция | | 1 | | 100 | | | |
| 93 | ГРП | | 1 | | | | | |
| 94 | Автопарковка на 48 авто./маш. | | 1 | | 864 | | | |
| 95 | Локальные очистные сооружения | | 5 | | 50 | | | |
| 96 | Здание магазина | | 1 | 150 | 150 | | 300 | 900 |

| | | | |
|-----------|------------|---|--------|
| | | 20190505 -ПП | |
| | | Челябинская область, Еткульский муниципальный район, Еманжельинское сельское поселение. Земельный участок с кадастровым номером 74:07:0701004:145 п-н Еткульский, с Еманжельинка, примерно в 80 м по направлению на запад от с.Еманжельинка | |
| ГАП | Васнев Р. | Проект планировки территории садоводческого объединения граждан | Стадия |
| ГИП | Васнев М. | | лист |
| Разработ. | Васнев Р. | Основной чертёж. Проект планировки территории. М1:1000 | 2 |
| Разработ. | Захарченко | | листов |
| | | ООО "АИР" номер в государственном реестре недвижимости РО-П-141-2/022010 Свид. о допуске к работам № Челябинск-060-26032010 | |



Баланс территории

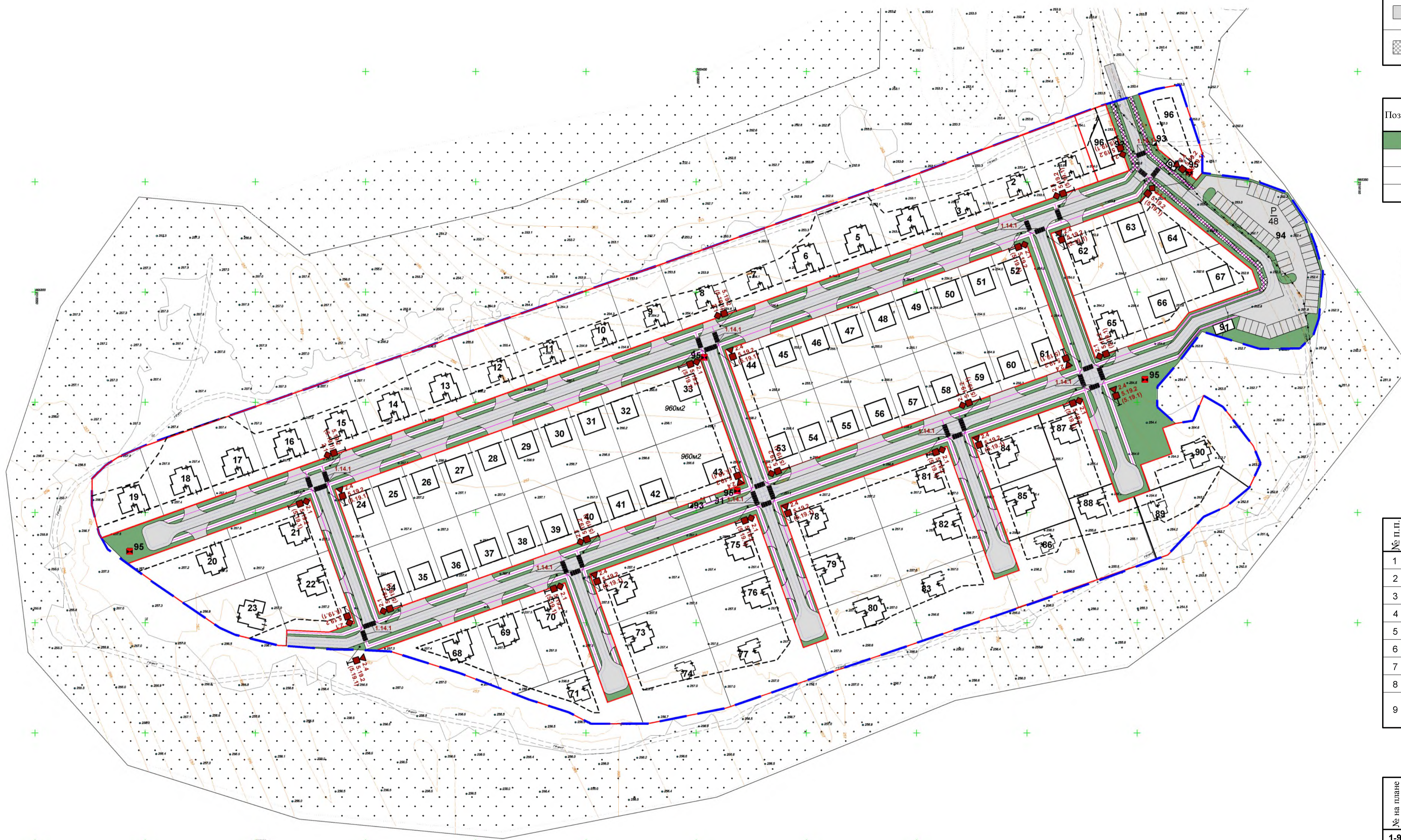
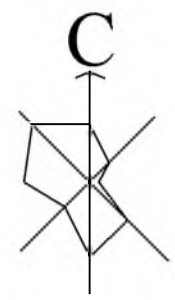
| Наименование | Количество | Примеч. |
|--|-------------|---------|
| Площадь зем-го участка под застройку (с учетом огран.) | 90000 кв.м | 9.0 га |
| 1. Площадь участков под застройку | 65460 кв.м | 6.55 га |
| в том числе: Площадь застройки | 13150 кв.м | 1.32 га |
| 2. Площадь покрытий, м2 | 14 350 кв.м | 1.43 га |
| 3. Площадь озеленения общего пользования, м2 | 10 190 кв.м | 1.02 га |

Условные обозначения

| № п.п. | Обозначение | Наименование |
|--------|-------------|---|
| 1 | | Граница отвода участка |
| 2 | | Красные линии |
| 3 | | Линия регулирования застройки |
| 4 | | 15 метровая линия ограничения застройки от земель лесного фонда |

ПРИМЕЧАНИЕ:
 Границы Гослесфонда в Еткульском районе не установлены. 15-метровая охранный зона от земель гослесфонда установлена на основе геодезических изысканий и границы земельного участка с кадастровым номером 74:07:0701004:145 р-н Еткульский, с Еманжелинка, примерно в 80 м. по направлению на запад от с.Еманжелинка

| | | | | | |
|-----------|------------|---|---|------|--------|
| | | 20190505 -ПП | | | |
| | | Челябинская область, Еткульский муниципальный район, Еманжелинское сельское поселение. Земельный участок с кадастровым номером 74:07:0701004:145 р-н Еткульский, с Еманжелинка, примерно в 80 м. по направлению на запад от с.Еманжелинка | | | |
| ГАП | Васнев Р. | Проект планировки территории садоводческого объединения граждан | стадия | лист | листов |
| ГИП | Васнев М. | | П.П. | 3 | |
| Разработ. | Васнев Р. | Основной чертеж. Разбивочный чертеж красных линий М1:1000 | ООО "АИ"Рег.номер в госреестре РО-П-141-2/022010 Свид.о допуске к работам № Челябинск-060-26032010 | | |
| Разработ. | Захарченко | | | | |

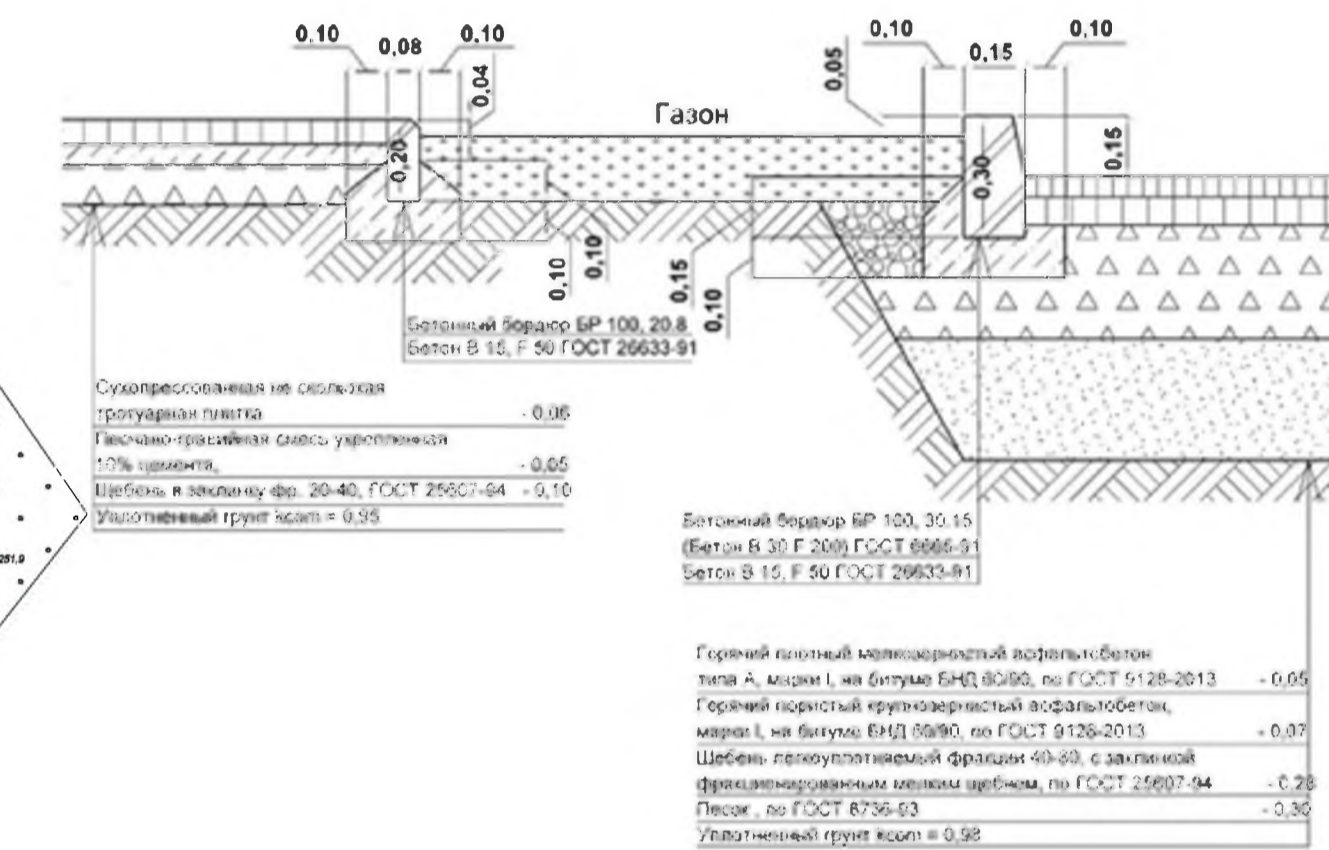


Ведомость проездов, тротуаров и площадок

| Условное изображение | Наименование | Тип | Площадь покрытия, м ² | Бордюр из бортового камня | |
|----------------------|--------------|-----|----------------------------------|---------------------------|--------|
| | | | | тип | кол. м |
| | Проезд | 1 | 9 460 | -- | -- |
| | Тротуар | 2 | 4 890 | -- | -- |

Ведомость элементов озеленения

| Поз. | Наименование породы или вида насаждения | Возраст лет | Кол. | Примечание |
|------|---|-------------|-----------------------|--|
| | Газон обыкновенный: смесь семян | -- | 10 190 м ² | Слой растительной земли 0,2 м. |
| | - овсяница луговая 50% | | | Норма высева семян 20 г/м ² |
| | - мятлик луговой 25% | | | |
| | - полевица белая 25% | | | |



Условные обозначения

| № п.п. | Обозначение | Наименование |
|--------|-------------|---|
| 1 | | Граница отвода участка |
| 2 | | Красные линии |
| 3 | | Линия регулирования застройки |
| 4 | | Основное направление движения транспорта |
| 5 | | Основные направления движения пешеходов |
| 6 | | Газон, кустарники |
| 7 | | Покрытие асфальто-бетонное улиц и проездов |
| 8 | | Покрытие тротуарной плиткой (тротуары) |
| 9 | | Дорожные знаки и разметка по ГОСТ Р 52289-2004, |

Ведомость зданий и сооружений

| № на плане | Наименование и обозначение | Этажность здания | Количество этажей | Площадь, м ² | | Строительный объем, м ³ | |
|------------|---|------------------|-------------------|-------------------------|-----------|------------------------------------|--------|
| | | | | квартир | застройки | общая нормируемая | здания |
| 1-90 | Садовые дома | 1-3 | 90 | 150 | 27000 | 900 | 81000 |
| 91 | Площадка для контейнеров под твердые бытовые отходы | | 1 | | 100 | | |
| 92 | Трансформаторная подстанция | | 1 | | 100 | | |
| 93 | ГРП | | 1 | | | | |
| 94 | Автопарковка на 48 авто./маш. | | 1 | | 864 | | |
| 95 | Локальные очистные сооружения | | 5 | | 50 | | |
| 96 | Здание магазина | | 1 | 150 | 150 | 300 | 900 |

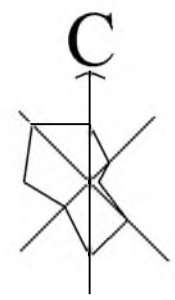
1-1
Проектируемый поперечный профиль улицы



20190505 -ПП

Челябинская область, Еткульский муниципальный район, Еманжелинское сельское поселение. Земельный участок с кадастровым номером 74:07:0701004:145 р-н Еткульский, с Еманжелинка, примерно в 80 м по направлению на запад от с.Еманжелинка

| | | | | | |
|-----------|------------|--|--|------|--------|
| ГАП | Васнев Р. | Материалы по обоснованию проекта планировки территории садоводческого объединения граждан | стр. | лист | листов |
| ГИП | Васнев М. | | П.П. | 3 | |
| Разработ. | Васнев Р. | Схема организации улично-дорожной сети, размещения парковок. Схема движения пешеходов и транспорта на территории М1:1000 | ООО "УИР" номер в госреестре РО-П-141-2/022010 Свид. о допуске к работам № ЧепРОП-060-26032010 | | |
| Разработ. | Захарченко | | | | |

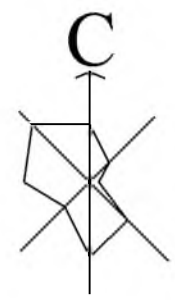


Баланс территории

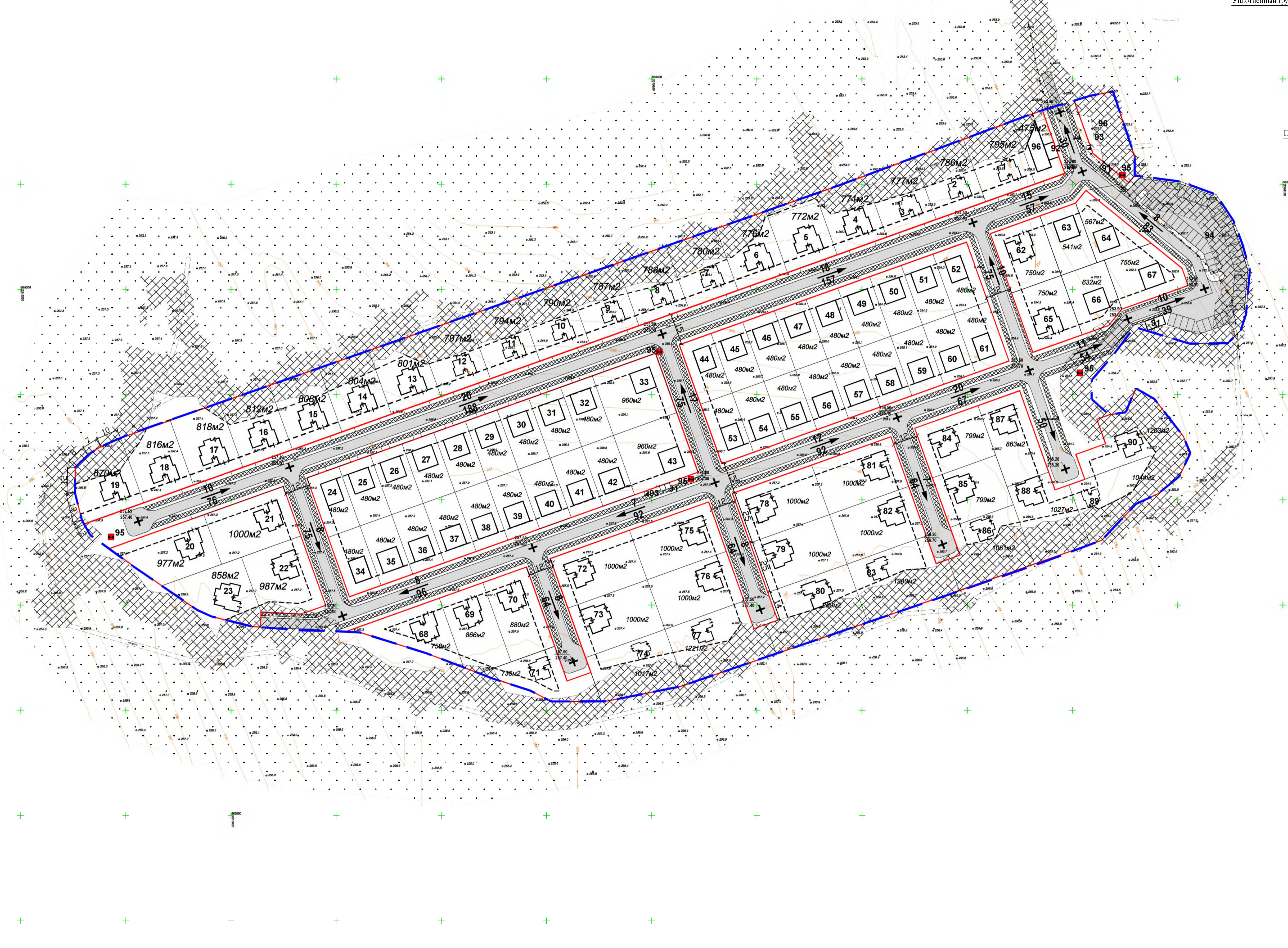
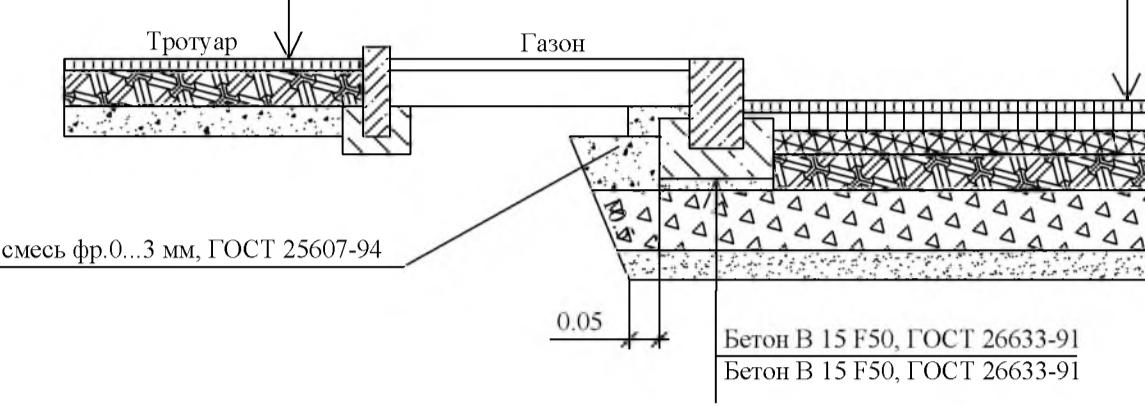
| Наименование | | Количество | Примеч. |
|---|-------------|---|---------|
| Площадь зем-го участка под проектирование | | 90000 кв. м | 9,0 га |
| № п.п. | Обозначение | Наименование | |
| 1 | | Граница отвода участка | |
| 2 | | 15 метровая линия ограничения застройки от земель лесного фонда | |
| 3 | | Территория предназначенная для ведения садоводства | |
| 4 | | Территория без права застройки капитальными объектами | |

ПРИМЕЧАНИЕ:
 Границы Гослесфонда в Еткульском районе не установлены. 15-метровая охранная зона от земель гослесфонда установлена на основе геодезических изысканий и границы земельного участка с кадастровым номером 74:07:0701004-145 р-н Еткульский, с Еманжелинка, примерно в 80 м. по направлению на запад от с. Еманжелинка

| | | | |
|-----------|------------|--|--|
| | | 20190505 -ПП | |
| | | Челябинская область, Еткульский муниципальный район, Еманжелинское сельское поселение. Земельный участок с кадастровым номером 74:07:0701004-145 р-н Еткульский, с Еманжелинка, примерно в 80 м. по направлению на запад от с. Еманжелинка | |
| ГАП | Васнев Р. | Материалы по обоснованию проекта планировки территории садоводческого объединения граждан | стадия лист листов |
| ГИП | Васнев М. | | П.П. 4 |
| Разработ. | Васнев Р. | Схема границ зон с особыми условиями использования | ООО "АИ" Рег. номер в госреестре РО-П-141-2/022010 |
| Разработ. | Захарченко | М 1:1000 | Свид. о допуске к работам № Челябинск-060-26032010 |



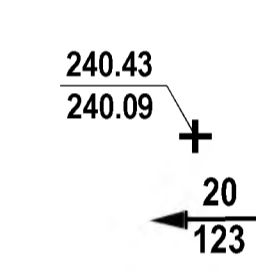
| | | | |
|---|-------|---|-------|
| Горячий плотный мелкозернистый асфальтобетон типа Б марки I на битуме БНД 60/90, ГОСТ 9128-97 | -0.04 | Горячий пористый мелкозернистый асфальтобетон марки I на битуме БНД 60/90, ГОСТ 9128-97 | -0.07 |
| Щебень в заливку, ГОСТ 25607-94 | -0.12 | Фракционированный щебень, ГОСТ 8267-93 | -0.08 |
| Песчано-щебенистая смесь фр.0..3 мм, ГОСТ 25607-94 | -0.10 | Фракционированный щебень, устранимый по принципу заливки, ГОСТ 25607-94 | -0.12 |
| Уплотненный грунт | -0.12 | Щебень радиовой, ГОСТ 8267-93 | -0.18 |
| | | Песок-защитная прослойка, ГОСТ 8736-93 | -0.10 |
| | | Уплотненный грунт | |



УСЛОВНЫЕ ОБОЗНАЧЕНИЯ:

ПРОЕКТНАЯ ОТМЕТКА
СУЩЕСТВУЮЩАЯ ОТМЕТКА
ТОЧКА ПЕРЕЛОМА

ПРОДОЛЬНЫЙ УКЛОН %
РАССТОЯНИЕ В МЕТРАХ



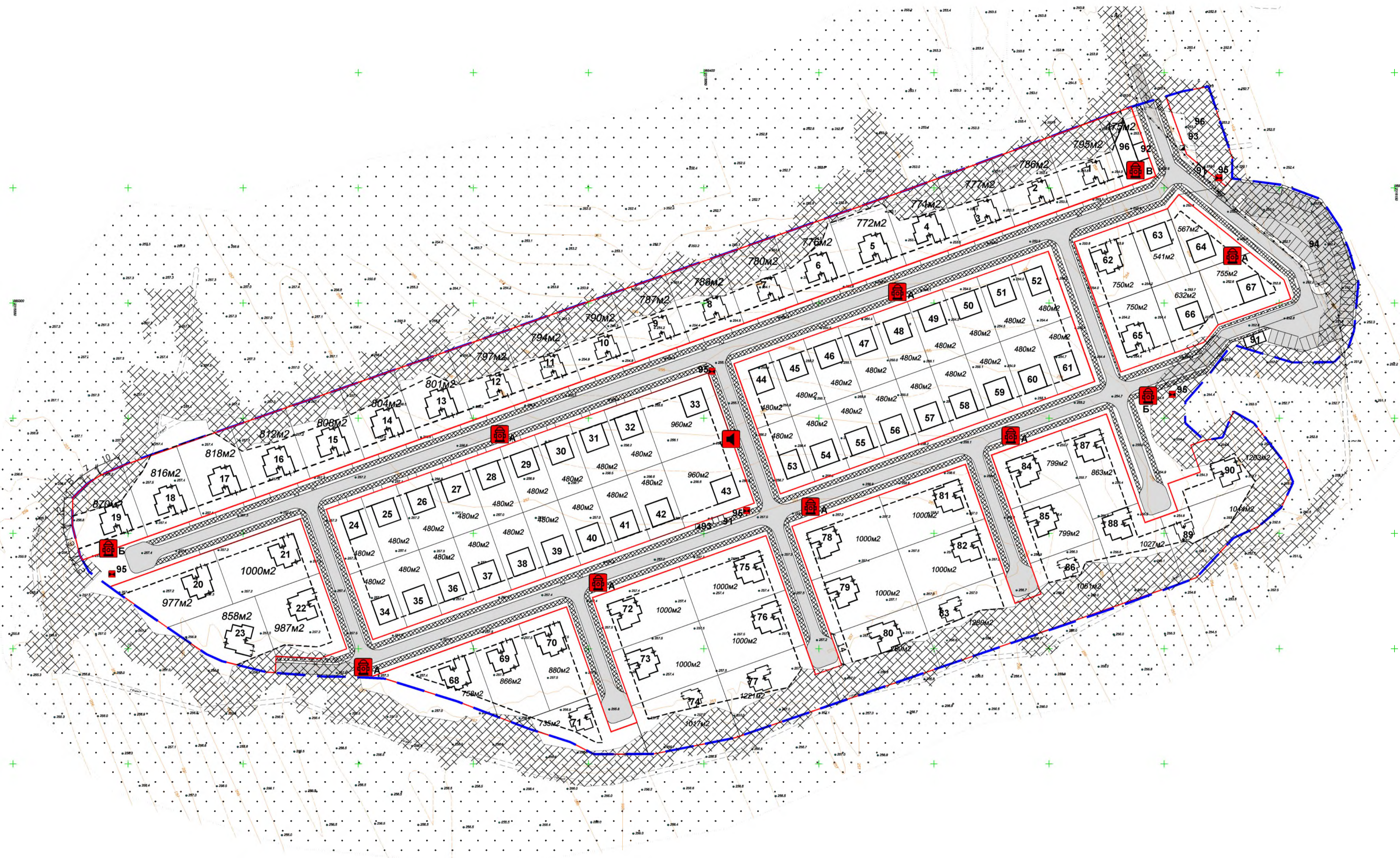
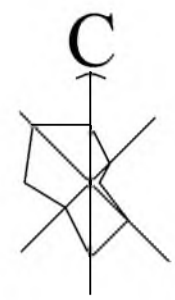
Условные обозначения

| № п.п. | Обозначение | Наименование |
|--------|-------------|-------------------------------|
| 1 | — — — — — | Граница отвода участка |
| 2 | — — — — — | Красные линии |
| 3 | - - - - - | Линия регулирования застройки |
| 4 | — — — — — | Граница земельных участков |

Ведомость зданий и сооружений

| № на плане | Наименование и обозначение | Этажность здания | Количество квартир | Площадь, м ² | | Строительный объем, м ³ | |
|------------|---|------------------|--------------------|-------------------------|-----------------|------------------------------------|-------|
| | | | | зла-всего | зла-нормируемая | здания | всего |
| 1-90 | Садовые дома | 1-3 | 90 | 150 | 27000 | 900 | 81000 |
| 91 | Площадка для контейнеров под твердые бытовые отходы | 1 | | | 100 | | |
| 92 | Трансформаторная подстанция | 1 | | | 100 | | |
| 93 | ГРП | 1 | | | | | |
| 94 | Автопарковка на 48 авто/маш. | 1 | | | 864 | | |
| 95 | Локальные очистные сооружения | 5 | | | 50 | | |
| 96 | Здание магазина | 1 | | 150 | 150 | 300 | 900 |

| | | | |
|-----------|------------|---|---------|
| | | 20190505 -ПП | |
| | | Челябинская область, Еткульский муниципальный район, Еманжелинское сельское поселение. Земельный участок с кадастровым номером 74:07:0701004:145 р-н Еткульский, с. Еманжелинка, примерно в 80 м по направлению на запад от с.Еманжелинка | |
| ГАП | Васнев Р. | Материалы по обоснованию проекта планировки территории садоводческого объединения граждан | страниц |
| ГИП | Васнев М. | | лист |
| Разработ. | Васнев Р. | Схема вертикальной планировки и инженерной подготовки территории М 1:1000 | П.П. |
| Разработ. | Захарченко | | 5 |
| | | ООО "АИ"Рег.номер в государственном реестре РО-П-141-2/022010 Свид.о допуске к работам № Челябинск-060-26032010 | листов |



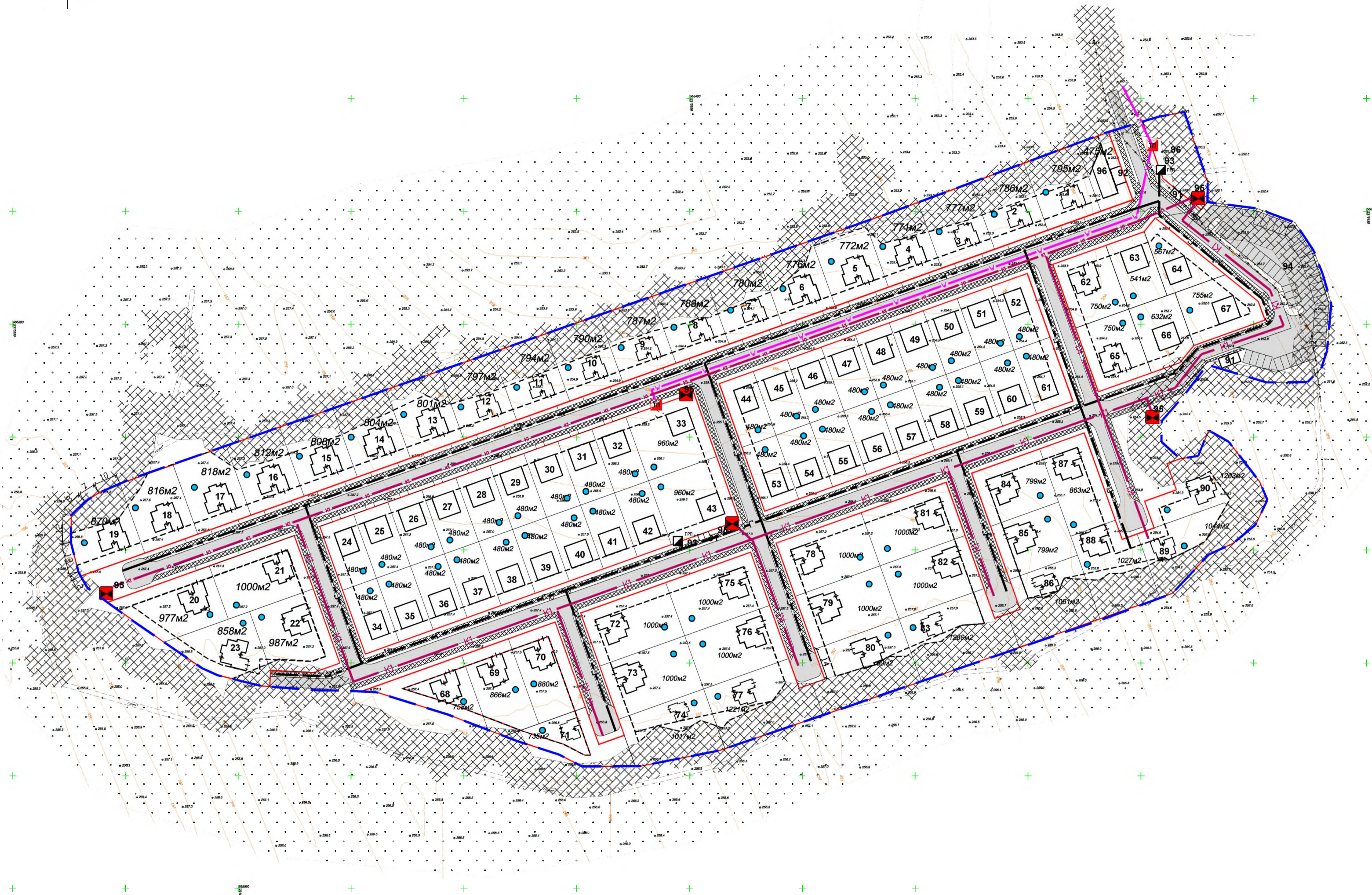
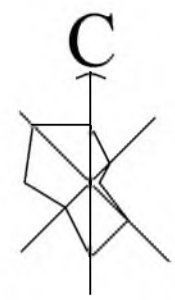
Условные обозначения

| № п.п. | Обозначение | Наименование |
|--------|-------------|---|
| 1 | | Граница отвода участка |
| 2 | | Красные линии |
| 3 | | Линия регулирования застройки |
| 4 | | Граница земельных участков |
| 5 | | Объекты обеспечения пожарной безопасности (АЩиты для средств пожаротушения: багры, лопаты, ведро, песок) Б. Пожарные резервуар по 25 кубов воды. В. Место хранения пожарной мотопомпы |
| 6 | | Объекты информирования и оповещения (R= до 500м) |

Ведомость зданий и сооружений

| № на плане | Наименование и обозначение | Этажность зданий объектов | Количество | | Площадь, м ² | | Строительный объем, м ³ | |
|------------|---|---------------------------|------------|--------|-------------------------|--------|------------------------------------|--------|
| | | | квартир | зданий | зданий | зданий | зданий | зданий |
| 1-90 | Садовые дома | 1-3 | 90 | 150 | 27000 | | 900 | 81000 |
| 91 | Площадка для контейнеров под твердые бытовые отходы | 1 | | | 100 | | | |
| 92 | Трансформаторная подстанция | 1 | | | 100 | | | |
| 93 | ГРП | 1 | | | | | | |
| 94 | Автопарковка на 48 авто./маш. | 1 | | | 864 | | | |
| 95 | Локальные очистные сооружения | 5 | | | 50 | | | |
| 96 | Здание магазина | 1 | | 150 | 150 | | 300 | 900 |

| | | | | | |
|-----------|------------|--|--|--|------|
| | | 20190505 -ПП | | | |
| | | Челябинская область, Еткульский муниципальный район, Еманжелинское сельское поселение. Земельный участок с кадастровым номером 74:07:0701004:145 р-н Еткульский, с. Еманжелинка, примерно в 80 м. по направлению на запад от с.Еманжелинка | | | |
| | | Материалы по обоснованию проекта планировки территории садоводческого объединения граждан | | стадия | лист |
| ГАП | Васнев Р. | | | П.П. | 6 |
| ГИП | Васнев М. | | | | |
| Разработ. | Васнев Р. | Схема инженерной защиты территории от чрезвычайных ситуаций природного и техногенного характера. проведение мероприятий по гражданской обороне и обеспечению пожарной безопасности.М 1:1000 | | ООО "АИ"Рег.номер в госреестре РО-П-141-2/022010 Свид.о допуске к работам № Челябинск-060-26032010 | |
| Разработ. | Захарченко | | | | |



УСЛОВНЫЕ ОБОЗНАЧЕНИЯ:

| СУЩЕСТВУЮЩИЕ | 1 ОЧЕРЕДЬ | |
|--------------|-----------|---|
| | | СКВАЖИНА ДЛЯ ПОЛИВА |
| | | ЛОКАЛЬНЫЕ КАНАЛИЗАЦИОННЫЕ ОЧИСТНЫЕ СООРУЖЕНИЯ |
| | | КАНАЛИЗАЦИЯ САМОТЕЧНАЯ |
| | | ГАЗОПРОВОД |
| | | ГАЗОРАСПРЕДЕЛИТЕЛЬНЫЙ ПУНКТ |
| | | В/В ЛЭП НАПРЯЖЕНИЕМ 10 кВ |
| | | ТРАНСФОРМАТОРНАЯ ПОДСТАНЦИЯ |

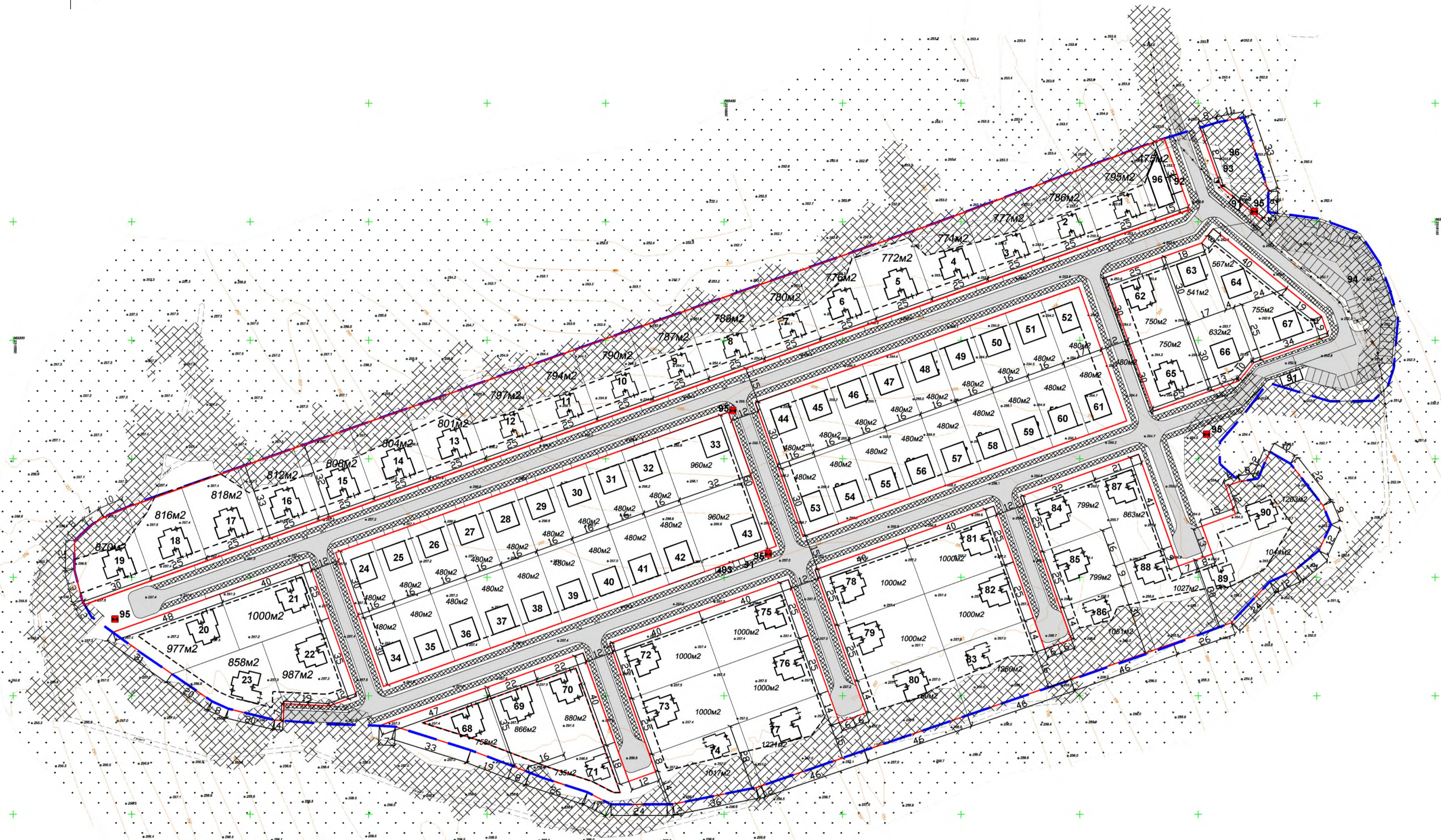
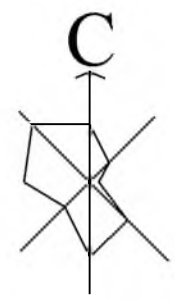
Условные обозначения

| № п.п. | Обозначение | Наименование |
|--------|-------------|-------------------------------|
| 1 | | Граница отвода участка |
| 2 | | Красные линии |
| 3 | | Линия регулирования застройки |
| 4 | | Граница земельных участков |

Ведомость зданий и сооружений

| № на плане | Наименование и обозначение | Этажность здания | Количество объектов | Площадь, м ² | | Строительный объем, м ³ | |
|------------|---|------------------|---------------------|-------------------------|-------------------|------------------------------------|-------|
| | | | | застройки | общая нормируемая | здания | всего |
| 1-90 | Садовые дома | 1-3 | 90 | 150 | 27000 | 900 | 81000 |
| 91 | Площадка для контейнеров под твердые бытовые отходы | 1 | 1 | | 100 | | |
| 92 | Трансформаторная подстанция | 1 | 1 | | 100 | | |
| 93 | ГРП | 1 | 1 | | | | |
| 94 | Автопарковка на 48 авто./маш. | 1 | 1 | 864 | | | |
| 95 | Локальные очистные сооружения | 5 | 5 | 50 | | | |
| 96 | Здание магазина | 1 | 1 | 150 | 150 | 300 | 900 |

| | | | |
|-----------|------------|--|--------|
| | | 20190505 -ПП | |
| | | Челябинская область, Еткульский муниципальный район, Еманжельинское сельское поселение. Земельный участок с кадастровым номером 74:07:0701004:145 р-н Еткульский, с Еманжельинка, примерно в 80 м. по направлению на запад от с.Еманжельинка | |
| ГАП | Васнев Р. | Материалы по обновлению проекта планировки территории садоводческого объединения граждан | стадия |
| ГИП | Васнев М. | | лист |
| Разработ. | Васнев Р. | Схема размещения инженерных сетей и сооружений. М 1:1000 | 7 |
| Разработ. | Захарченко | | листов |
| | | ООО "АИ"Рег.номер в государственном реестре РО-П-141-2/022010 Свид.о допуске к работам № Челябинск-060-26032010 | |



Условные обозначения

| № п.п. | Обозначение | Наименование |
|--------|-------------|-------------------------------|
| 1 | | Граница отвода участка |
| 2 | | Красные линии |
| 3 | | Линия регулирования застройки |
| 4 | | Граница земельных участков |

Ведомость зданий и сооружений

| № на плане | Наименование и обозначение | Этажность здания | Количество объектов | Площадь, м ² | | Строительный объем, м ³ | | |
|------------|---|------------------|---------------------|-------------------------|--------|------------------------------------|--------|--------|
| | | | | квартир застройки | здания | общая нормируемая | здания | здания |
| 1-90 | Садовые дома | 1-3 | 90 | 150 | 27000 | | 900 | 81000 |
| 91 | Площадка для контейнеров под твердые бытовые отходы | | 1 | | 100 | | | |
| 92 | Трансформаторная подстанция | | 1 | | 100 | | | |
| 93 | ГРП | | 1 | | | | | |
| 94 | Автопарковка на 48 авто./маш. | | 1 | | 864 | | | |
| 95 | Локальные очистные сооружения | | 5 | | 50 | | | |
| 96 | Здание магазина | | 1 | 150 | 150 | | 300 | 900 |

| | | | | | |
|-----------|------------|--|--|--|------|
| | | 20190505 -ПП | | | |
| | | Челябинская область, Еткульский муниципальный район, Еманжельинское сельское поселение. Земельный участок с кадастровым номером 74:07:0701004:145 р-н Еткульский, с Еманжельника, примерно в 80 м. по направлению на запад от с.Еманжельника | | | |
| ГАП | Васнев Р. | Материалы по обновлению проекта планировки территории садоводческого объединения граждан | | Стадия | лист |
| ГИП | Васнев М. | | | П.П. | 8 |
| Разработ. | Васнев Р. | Схема разбивки земельных участков территории. | | ООО "АИР" номер в государственном реестре недвижимости РО-П-141-2/022010 | |
| Разработ. | Захарченко | М1:1000 | | № Челябинск-060-26032010 | |